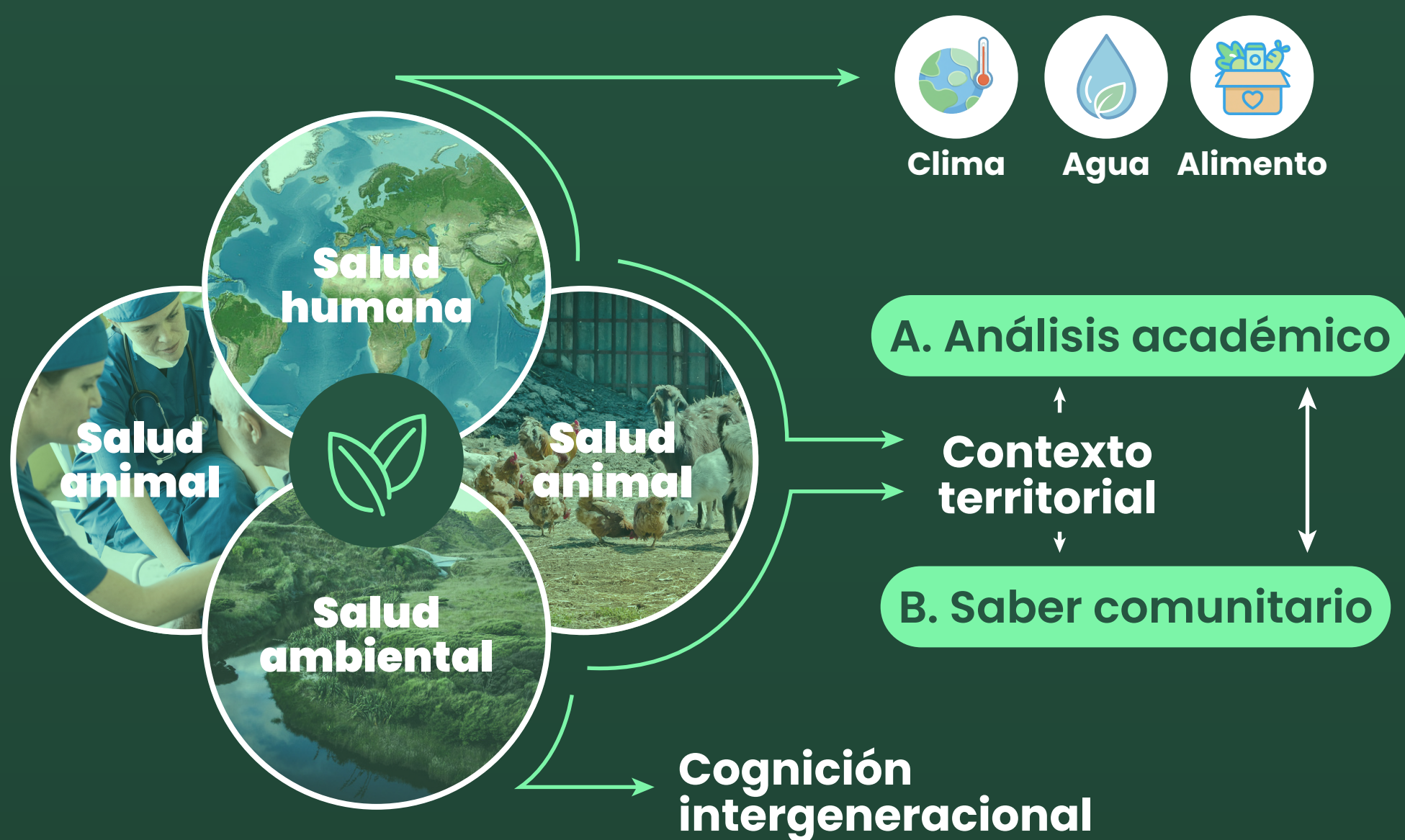


Cómo funciona un mapa cognitivo en salud ambiental y cambio climático



Caso: Inundaciones por lluvias torrenciales



1- Medio ambiente: pérdida de biodiversidad, contaminación de agua (material orgánica directo al mar).



2- Animales: pérdida de ganado y cultivos.



3- Humanos: enfermedades transmitidas por el agua, impacto en la salud mental, pérdida económica.



4- Sistema: vulnerabilidad general de la población.



Gobernanza flexible: Decisiones basadas en el sentir territorial y evidencia mixta.

Cápsula educativa #1 - Extraído de la sesión 1 del Seminario Transdisciplinario en Salud Ambiental y Cambio Climático 2026.

Un producto de la Implementación del Plan de Adaptación al Cambio Climático desde salud ambiental para Antioquia - iPACCSA.